

PENTAIR NEW FILTER FLOW ELEMENTO FILTRANTE PARA PONTO DE USO.

REDUZ A SUJEIRA BEM COMO O CLORO, CHEIRO E O GOSTO DESAGRADÁVEL DA ÁGUA.

904-0001 - NEW FILTER FLOW



CARACTERÍSTICAS E BENEFÍCIOS

Item obrigatório para bebedouros de pressão, os refis para bebedouros auxiliam na limpeza da água e redução do cloro. Este elemento filtrante é descartável, não necessitando retrolavagem. Produzido em ABS de alta resistência, o New Filter Flow é compatível com os principais modelos de bebedouros, tanto importados quanto nacionais.

O refil conta com três estágios de filtração. No primeiro, uma barreira evita a passagem da sujeira suspensa na água. Em seguida, a água passa por um leito de carvão ativado, que irá reduzir os índices de cloro, bem como o gosto e cheiro ruim da água. Na terceira etapa, uma manta de polipropileno evita a passagem do carvão e os sedimentos fixados a ele.

Veja outras vantagens e benefícios deste produto:

- Refil com carvão ativado atóxico e natural para uma filtração completa;
- Elimina gostos e odores desagradáveis presentes na água;
- Vazão adequada para bebedouros;
- Elemento filtrante descartável, não necessita retrolavagem;
- Reduz os índices de cloro presente na água.

DESCRIPTIVO TÉCNICO

Temperatura de operação: 5°C mín / 50°C máx

Pressão de operação:

19,6 kPa mín. / 392 kPa máx.

Composição: ABS, polipropileno e carvão

Retenção de partículas: Classe C (\geq a $5\mu\text{m}$ a $<15\mu\text{m}$)

Com Redução do Cloro Livre: \geq 75%

Vazão: 20 l/h

Grau de filtração: 10 micra (um grão de areia tem entre 200 e 500 micra)

Peso bruto: 0,154 kg

Peso líquido: 0,139 kg

Código de Barras: 7896811100496

Dimensionais Emb. AxLxP: 142 mm x 77 mm x 77 mm

ENTRADA DA ÁGUA



SAÍDA DE ÁGUA
PARA O RESERVATÓRIO



Diâmetro do
refil: 73mm

INFORMAÇÕES DO REFIL

Modelo dos aparelhos a que se destina:

Diversos modelos de bebedouros que utilizam elementos filtrantes com rosca, na altura indicada.

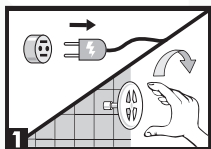
Normas e Referências:

Este aparelho destina-se ao uso em máquina que atende a Portaria nº 2914 do Ministério da Saúde.

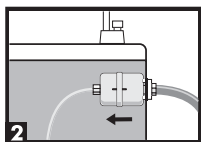
Atende as especificações da norma NBR 16098:2012

PENTAIR NEW FILTER FLOW

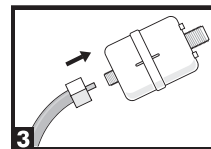
INSTRUÇÕES PARA INSTALAÇÃO DO REFIL E CUIDADOS IMPORTANTES:



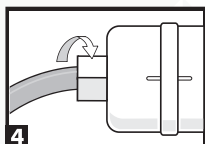
Desligue o bebedouro da energia elétrica e feche o registro de água que alimenta o aparelho.



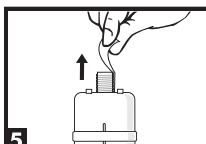
Desconecte o refil blindado instalado no bebedouro.



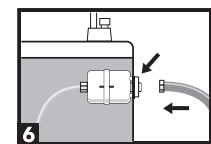
Na rosca 1/4" conecte a mangueira que alimenta o reservatório. Em alguns casos, essa conexão é feita por um tubo de cobre.



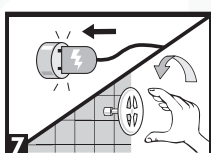
Rosqueie a porca plástica para fixar a mangueira na rosca 1/4" do refil.



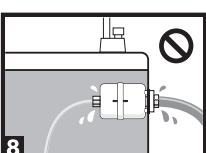
Agora, retire o lacre da rosca de 1/2" e encaixe na entrada de água do bebedouro.



Pelo lado externo do bebedouro, rosqueie a porca plástica sextavada (use uma ferramenta, se necessário). Após, conecte a entrada da água no bebedouro.



Antes de finalizar a instalação, abra o registro de água e ligue o bebedouro na energia elétrica.



Verifique possíveis vazamentos nas conexões do refil New Filter Flow.

OBSERVAÇÃO

- Para reduzir a vazão da água, encaixe o redutor de vazão na rosca de 1/2".
- Caso não haja passagem de água, verifique o aperto da rosca de 1/4".

IMPORTANTE

- Não instalar o produto diretamente sob luz solar;
- Ao utilizar pela primeira vez o filtro com elemento de carvão ativado, deixe correr cerca de 20 litros para que o pó do carvão seja liberado e a água fique cristalina;
- Caso o elemento filtrante esteja saturado rapidamente, aconselha-se a instalação de um pré-filtro com elemento plissado lavável. Consulte o site: www.pentairhidrofiltros.com.br
- Não transportar com outros produtos que possam transmitir odor ou contaminar de forma direta ou indireta;
- Armazenar em local arejado, sem excesso de peso sobre o produto, sem umidade e calor excessivo;
- O produto na sua forma original, não é irritante à pele. Após o uso, seguir as precauções cabíveis ao material retido no meio filtrante. Em caso de irritações devido ao manuseio, lavar o local irritado com água corrente e procurar auxílio médico. Este produto não deve entrar em contato com os olhos nem ser ingerido. Em caso de contato com os olhos, procurar auxílio médico;
- A disposição após o uso, é de responsabilidade do cliente já que a Pentair Hidro Filtros não tem conhecimento dos agentes contaminantes retidos pelo elemento filtrante.

INFORMAÇÕES TÉCNICAS/APLICAÇÃO

- Para esclarecimentos sobre compatibilidade do produto, consultar o site www.pentairhidrofiltros.com.br ou sac.hidro@pentair.com



PENTAIR WATER QUALITY SYSTEMS

PENTAIR HIDRO FILTROS DO BRASIL IND. E COM. DE FILTROS LTDA. www.pentairhidrofiltros.com.br

Rua Gérson Andréis, 621, Cidade Nova

95112-130, Caxias do Sul, RS, Brasil

Fone/fax: (54)3213.6300

Todas as marcas e logotipos Pentair são de propriedade da Pentair, Inc. Todas as outras marcas ou nomes de produtos são marcas comerciais ou marcas registradas de seus respectivos proprietários. Porque nós estamos melhorando continuamente nossos produtos e serviços, Pentair se reserva o direito de alterar as especificações sem aviso prévio. Pentair é um empregador de oportunidades iguais.

00.192.861/0001-19© 2012 Pentair, Inc. All Rights Reserved.

